

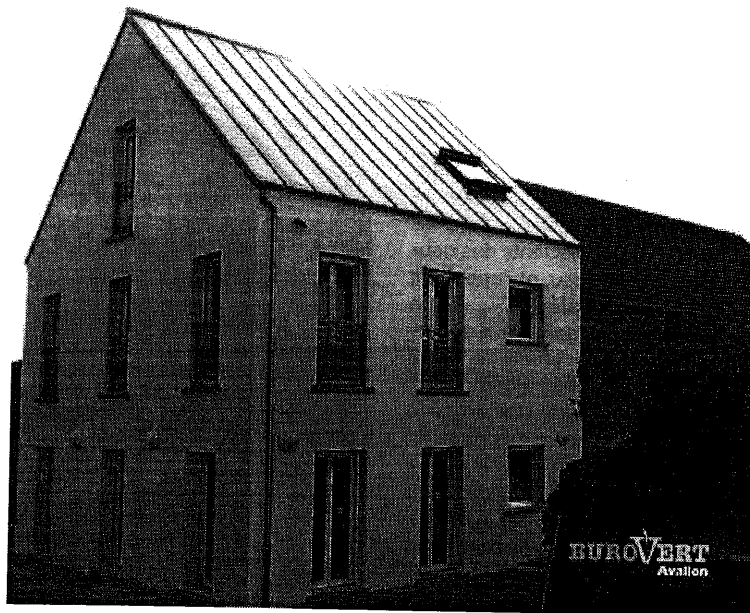
Vie des entreprises

Le deuxième complexe Burovert pour l'accueil des entreprises est opérationnel à Avallon

Malgré une conjoncture économique plutôt délicate, le responsable de la SCI d'exploitation Burovert, Laurent Trassoudaine, a réceptionné en décembre dernier les nouveaux locaux de son concept à Avallon.

Celui-ci, implanté sur un axe fréquenté du cœur de ville, se présente sous la forme d'un bâtiment de type basse consommation (BBC) comportant trois étages. La surface de cet édifice rénové représente plus de 800 m². Il devrait accueillir d'ici peu ses premiers locataires, des chefs d'entreprise évoluant sur les domaines du tertiaire et du numérique, conformément à l'esprit souhaité par son créateur. In fine, la structure pourra recevoir une trentaine d'entreprises qui pourront louer des bureaux d'une superficie de 10 à 50 m². Deux plateaux, offrant une surface de 150 m², recevront des entreprises ayant des besoins plus spécifiques en termes de fonctionnalité.

Construit non loin du nouvel immeuble qui accueillera Pôle Emploi, le second complexe Burovert dans l'Yonne présente des caractéristiques attrayantes avec une aire de stationnement suffisante, des espaces verts et un lieu de partage. Son coût dépasse le million d'euros d'investissement. Le montage de ce dossier, au plan technique et faisabilité, a été rendu pos-



sible grâce au soutien de la municipalité d'Avallon. Avec ce concept, en gestation depuis cinq ans, Burovert offre une belle alternative immobilière pour tous les jeunes porteurs de projet désireux de se lancer sur l'Avallonnais.

« Les entrepreneurs détestent la peur du vide, précise le gestionnaire du concept, à l'instar de ce qui a été réalisé à Toucy en 2012 (le bâtiment est occupé par une dizaine d'entreprises), Burovert va aider les sociétés dans leur cheminement professionnel et leur évolution sans les pénaliser... ».

A Avallon comme à Toucy, l'idée retenue par le concepteur de Burovert est de recevoir très vite des entreprises en phase de création mais aussi des structures bien établies, évoluant à des strates supérieures. Et de créer ainsi une véritable mixité et cohésion entre elles !

La Ville d'Avallon a été la première institution à louer un bureau afin d'y accueillir une structure associative spécialisée dans le domaine de la retouche de visuels numériques.

Source Yonne développement